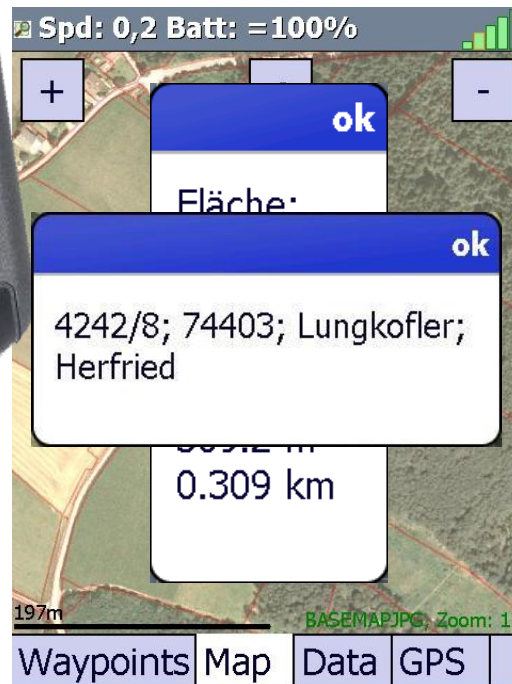
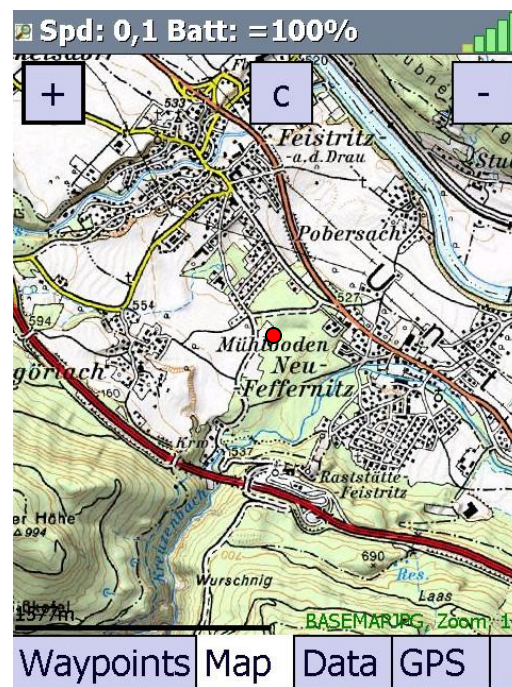
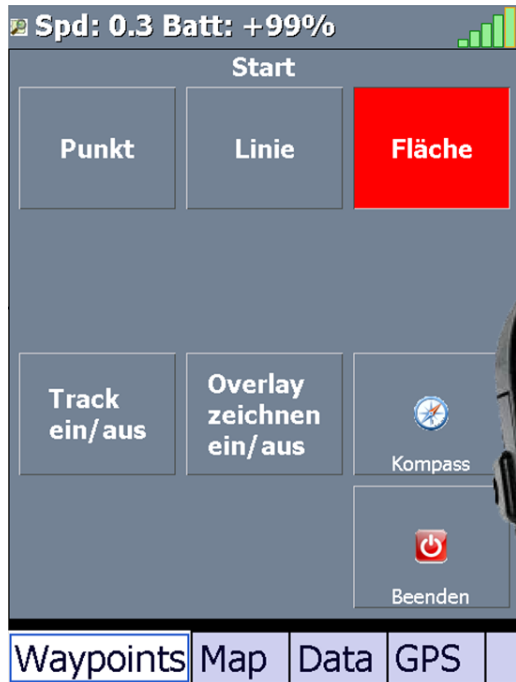


GIS-day 2011

GPS im Geländeeinsatz

**GIS-day
2011**

**GPS im
Gelände-
einsatz**



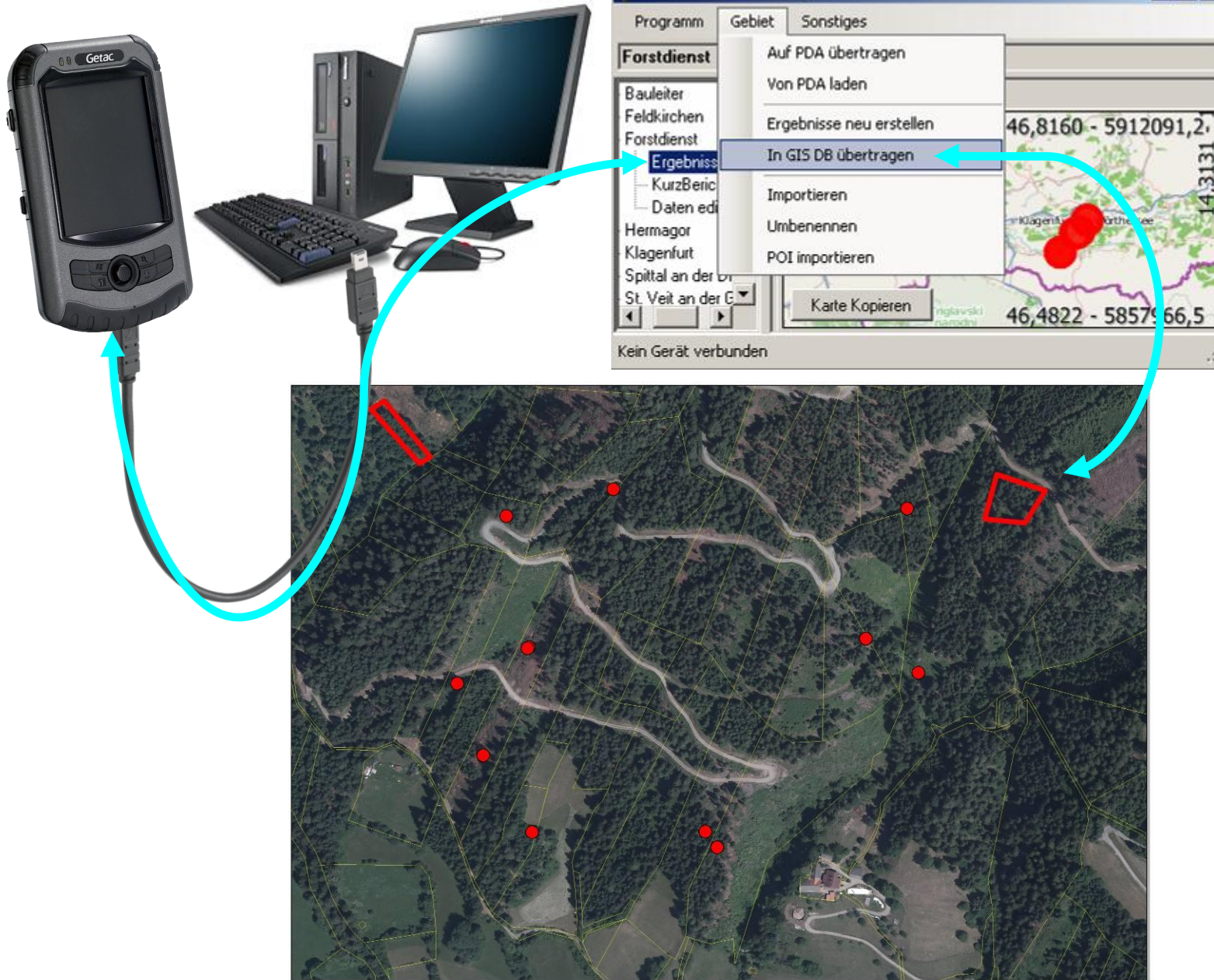
**GIS-day
2011**

**GPS im
Gelände-
einsatz**

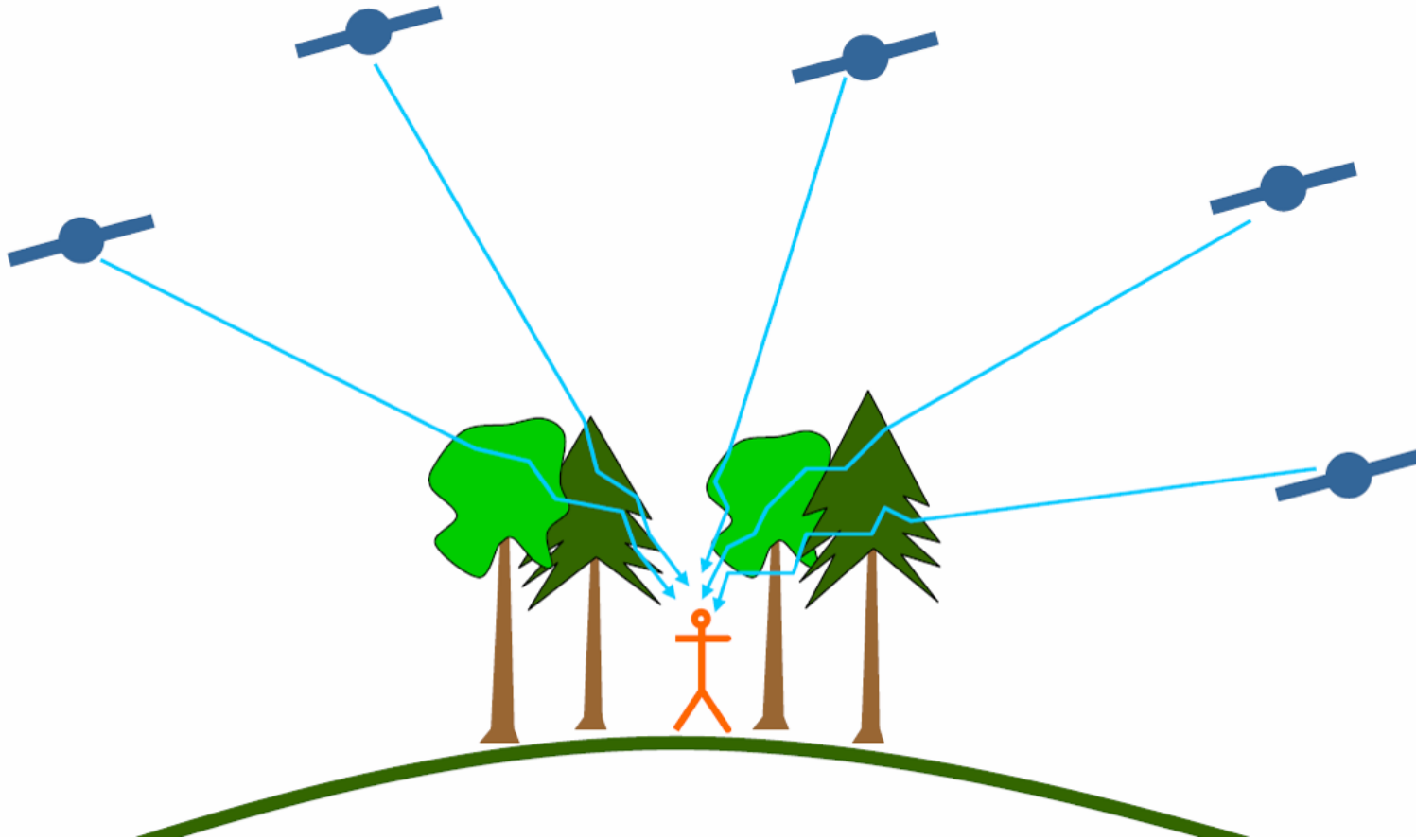
Datenübertragung ins GIS

**GIS-day
2011**

**GPS im
Gelände-
einsatz**



Genauigkeit Verrauschtes Signal im Wald



**GIS-day
2011**

**GPS im
Gelände-
einsatz**

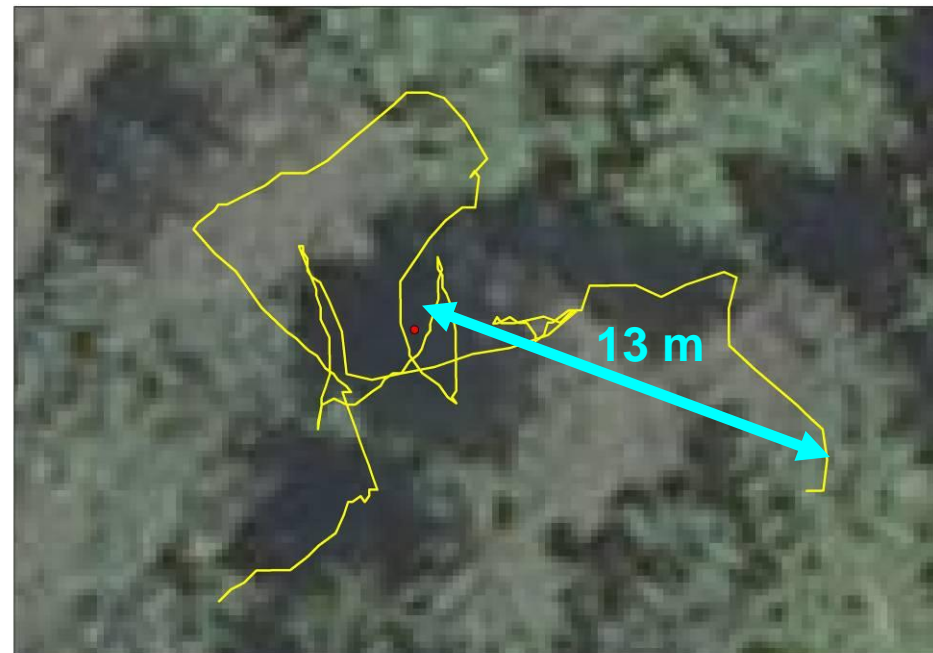
Genauigkeit Verrauschtes Signal im Wald

**GIS-day
2011**

**GPS im
Gelände-
einsatz**



Anzahl Satelliten: 6
DOP: 1,0
Fehler: +/- 0,4 m

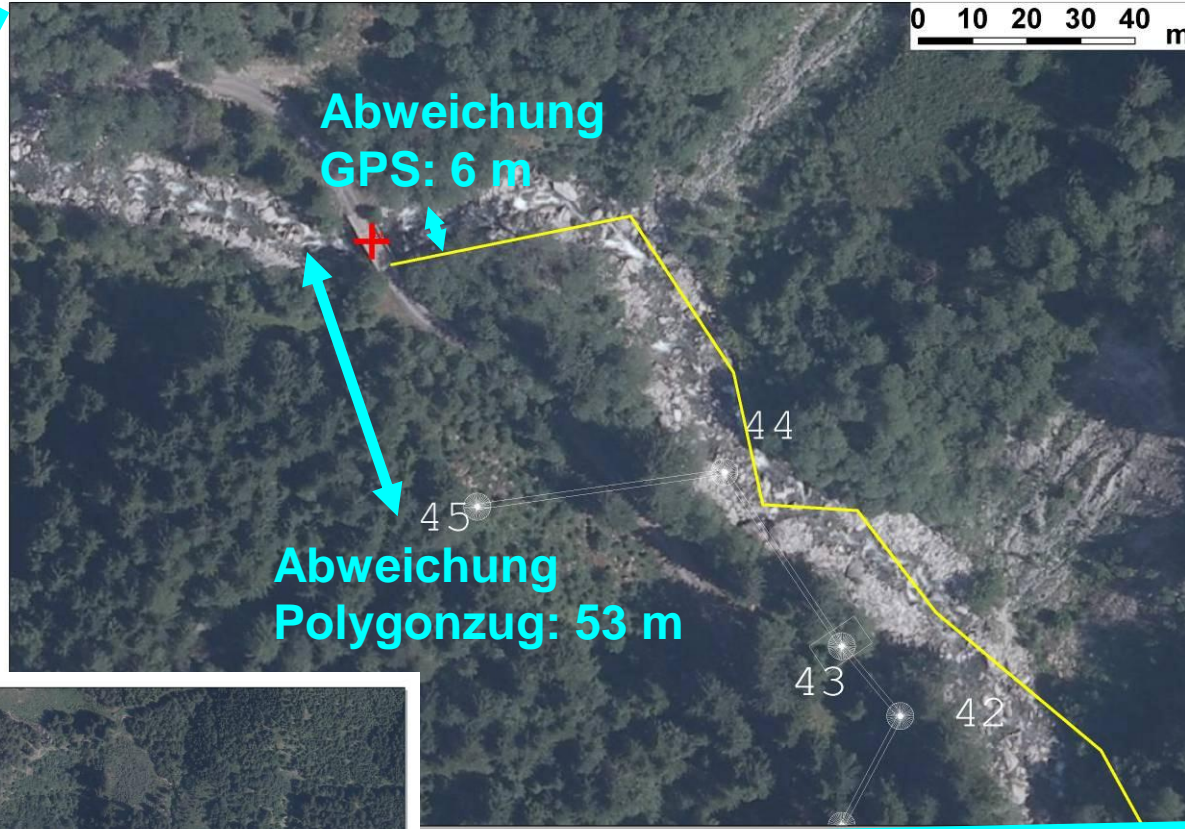


Anzahl Satelliten: 6
DOP: 1,0
Fehler: +/- 10 m

Genauigkeit neu: GPS / herkömmlich: Polygonzug (Freihand)

**GIS-day
2011**

**GPS im
Gelände-
einsatz**





www.landesforstdirektion.ktn.gv.at



**GIS-day
2011**

**GPS im
Gelände-
einsatz**

DI Clemens Zuba
Kärntner Landesregierung
Kompetenzzentrum Land- und Forstwirtschaft