

Interpretationshilfe zum Quiz: Was zeigt das Satellitenbild? U07

Städte im Satellitenbild

Je nach Farbkombination der Satellitenbilder sind Städte unterschiedlich farblich dargestellt. In jedem Fall erkennt man Städte an ihrer **charakteristischen Form, Struktur und Textur**.



Klagenfurt in einer Landsat 8 Aufnahme als Richtigfarbenkomposite,
K2 (Blau) > Blau, K3 (Grün) > Grün, K4 (Rot) > Rot



Klagenfurt in einer Landsat 8 Aufnahme als Falschfarbenkomposite,
K2 (Blau) > Blau, K5 (nahes Infrarot) > Grün,
K6 (mittleres Infrarot) > Rot

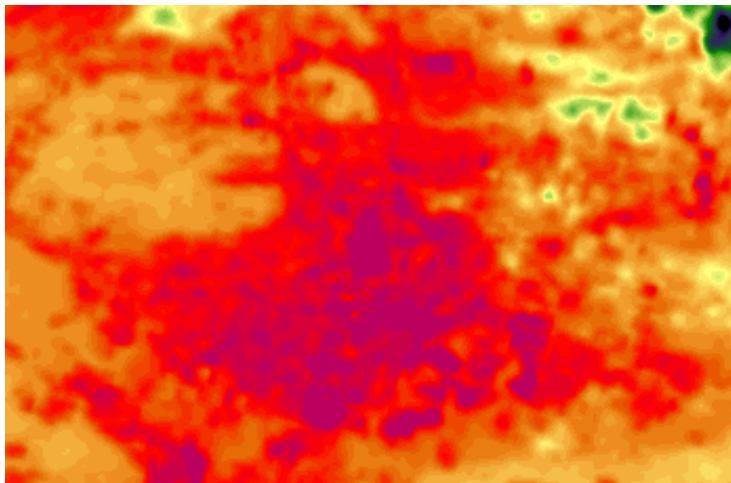
Interpretationshilfe zum Quiz: Was zeigt das Satellitenbild? U07

Städte im Satellitenbild

Je nach Farbkombination der Satellitenbilder sind Städte unterschiedlich farblich dargestellt. In jedem Fall erkennt man Städte an ihrer **charakteristischen Form, Struktur und Textur**.



Klagenfurt in einer Landsat 8 Aufnahme als Schwarz-Weiß Darstellung, K8 (Panchromatisch)

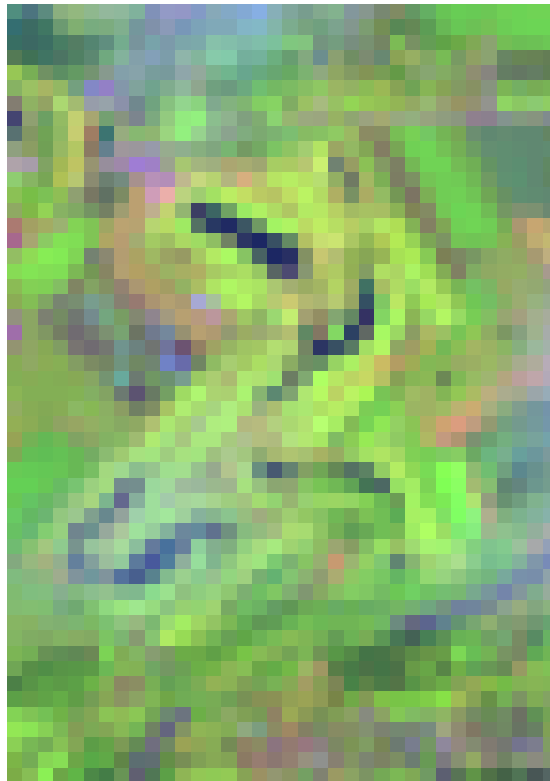


Klagenfurt in einer Landsat 8 Thermal-Aufnahme in einer kontinuierliche Farbskala, K10 (thermisches Infrarot)

Interpretationshilfe zum Quiz: Was zeigt das Satellitenbild? U07

Golfplätze im Satellitenbild

Golfplätze fallen durch Ihre **spezielle Kombination von Greens, Roughs, Fairways, Wasserflächen, Sandbunker** etc. auf. Man erkennt das am besten in einer Falschfarbenkomposite an der ungleichmäßigen Mischung dieser Strukturen.



Golfplatz Seltenheim/Klagenfurt in einer Landsat 8 Aufnahme als Falschfarbenkomposite, K2 (Blau) > Blau, K5 (nahes Infrarot) > Grün, K6 (mittleres Infrarot) > Rot

Interpretationshilfe zum Quiz: Was zeigt das Satellitenbild? U07

Schwarz-Weiße Satellitenbilder

Panchromatische Schwarz-Weiß Satellitenbilder haben meist größere Schärfe (höhere räumliche Auflösung) als Farbbilder. **Helle Strukturen** sind, wenn nicht Wolken, meist offene Bodenflächen, Dächer oder Schotterflächen. **Dunkle Flächen** sind Gewässer, Wälder oder mit Früchten bestandene Felder.

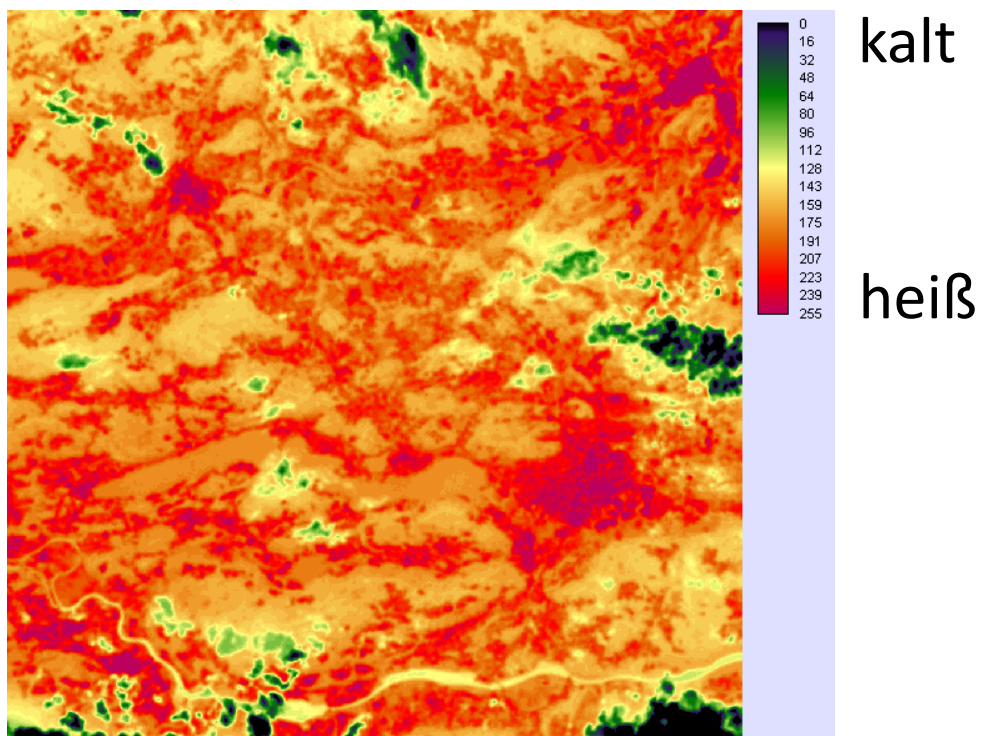


Klagenfurt in einer Landsat 8 Aufnahme als Schwarz-Weiß Darstellung,
K8 (Panchromatisch)

Interpretationshilfe zum Quiz: Was zeigt das Satellitenbild? U07

Thermal-Satellitenbilder

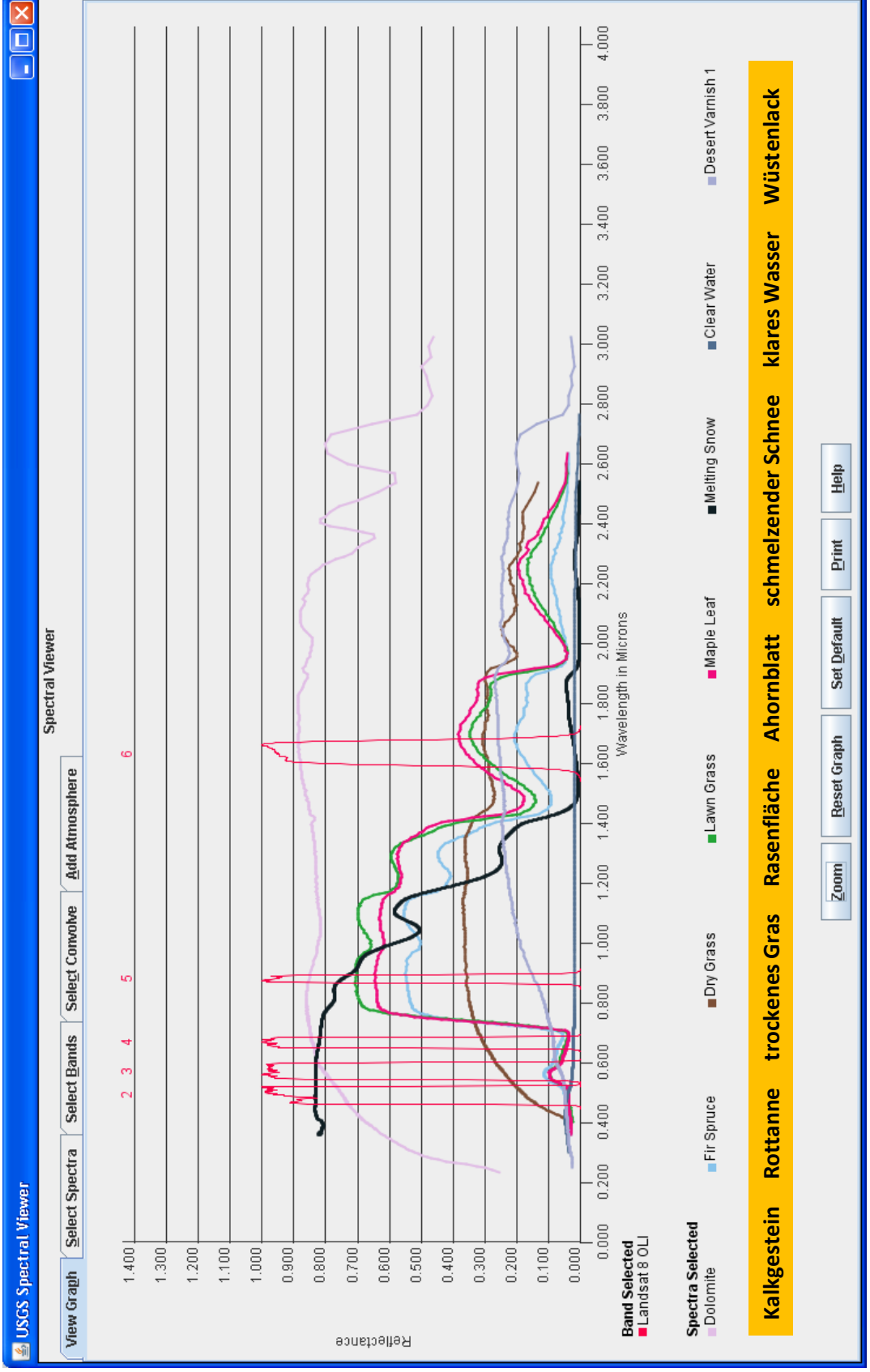
Thermal Satellitenbilder sind Abbildungen der Ausstrahlung von Objekten an der Erdoberfläche in thermischem Infrarot und werden meist mit einer (oft nicht absolut kalibrierten, d.h. es werden keine Temperaturen, sondern nur „Strahlungswerte angegeben) **kontinuierlichen Farbskala** visualisiert. Ein Beispiel für eine solche Farbskala ist:



Klagenfurt in einer Landsat 8 Thermal-Aufnahme in einer kontinuierliche Farbskala, K10 (thermisches Infrarot)

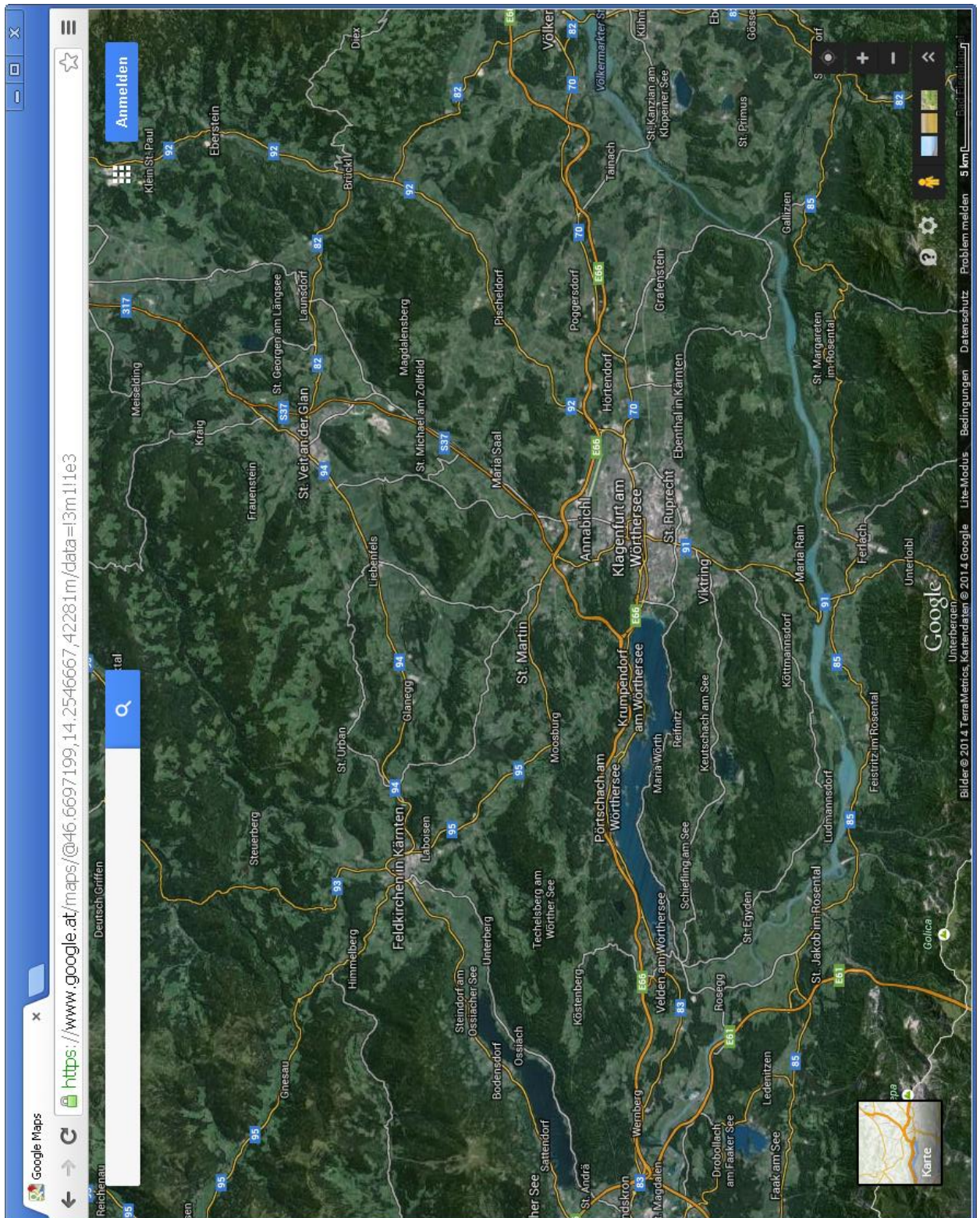
Landbedeckungsklassen im Landsat Satellitenbild

Interpretationshilfe zum Quiz: Was zeigt das Satellitenbild? U07



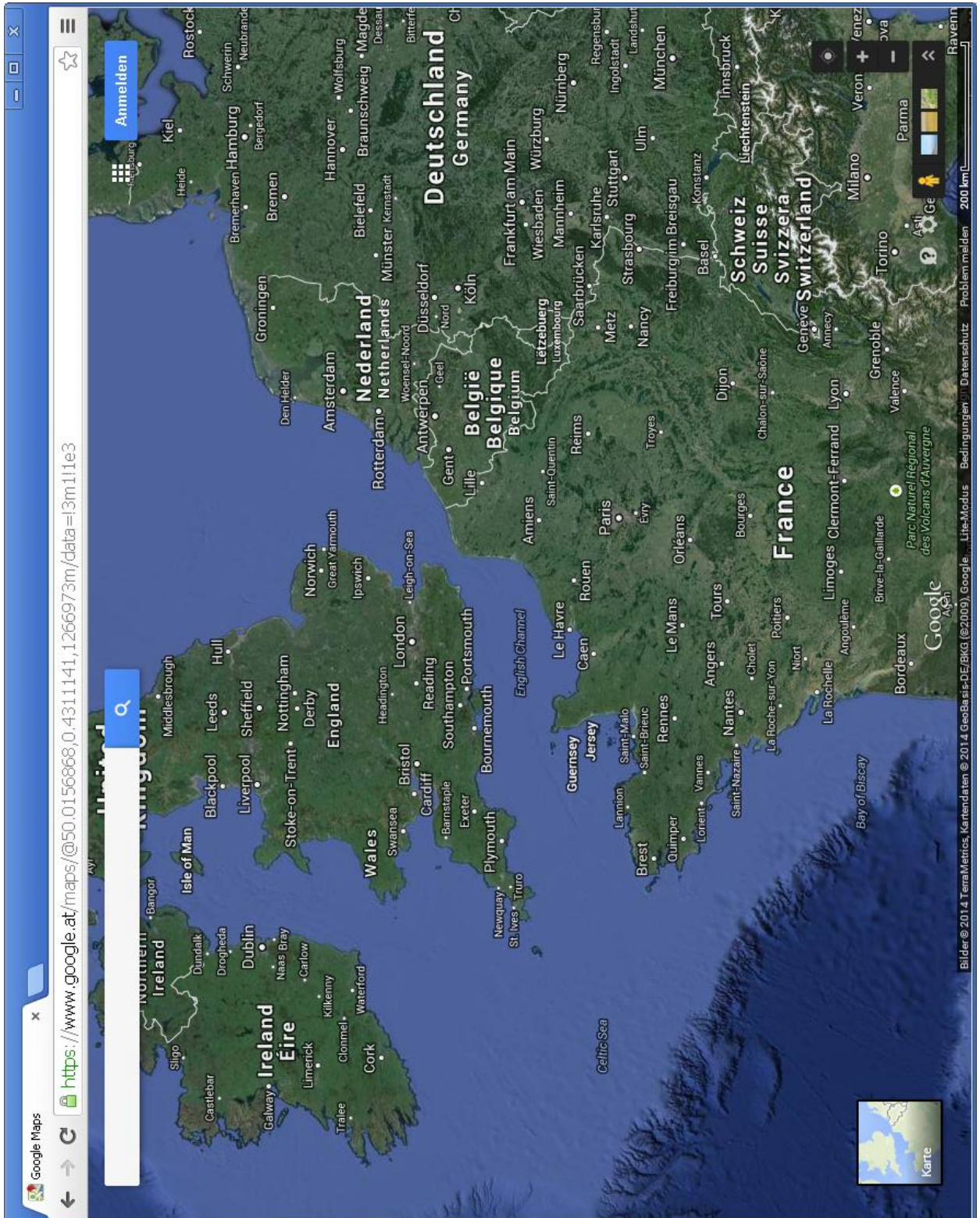
Interpretationshilfe zum Quiz: Was zeigt das Satellitenbild? U07

Mittelkärnten im Satellitenbild



Interpretationshilfe zum Quiz: Was zeigt das Satellitenbild? U07

Europa im Satellitenbild



Interpretationshilfe zum Quiz: Was zeigt das Satellitenbild? U07

Radar Satellitenbilder

Radar Satellitenbilder sind eine **Darstellungen der reflektierten Mikrowellen**, die vom Satelliten aus auf die Erde gestrahlt wurden. Das Bild ist daher nur **Schwarz-Weiß** und sieht sehr ungewohnt aus, weil viele „**Radarschatten**“ (Teile von Objekten, die in eine andere Richtung reflektieren) auftreten. Man kann die Bilder vor allem durch **Erkennen von konkreten Objekten** (Kirchen, Häuser, Plätzen), **bestimmten Formen** (Rechtecken, Kreisen) und **sog. Texturen** (rauh, glatt, gesprenkelt) interpretieren.



Aufnahme: TerraSAR-X vom 11.2007-11.2008

Darstellung: S/W Darstellung,

Temporal data stack of 14 TerraSAR-X High Resolution SpotLight HH